

M A K E

Bürgerschaftswahlen

G R E A T

A G A I N

BREMER JUGENDRING



D A S  
B I L D U N G S M O D U L  
Z U D E N  
W A H L E N 2 0 1 9

## Wahlrecht nutzen?

- Ihr stärkt Parteien und Ideen, die ihr gut findet.
- Ihr könnt mit der Wahl zeigen, was ihr wollt. Ihr wisst selbst am besten, was gut für euch ist und welche politische Richtung es sein soll.
- Wenn ihr nicht wählt, lasst ihr andere über euch entscheiden.
- Wählen ist das wichtigste demokratische Recht.
- Wer wählt, stärkt eine plurale Demokratie.



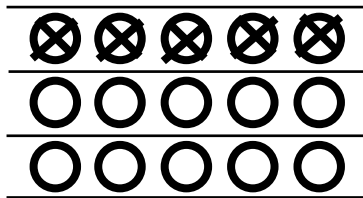
2

# Wahlrecht im Land Bremen

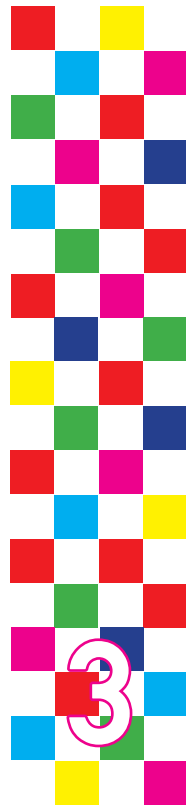
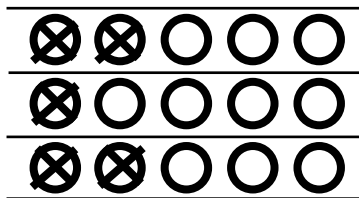
## Kumulieren und Panaschieren

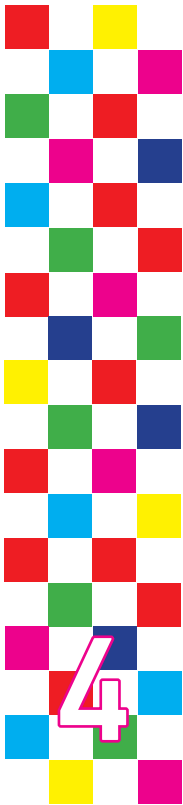
- Ich kann meine fünf Stimmen kumulieren, das bedeutet, ich kann sie auf eine Partei oder eine Person bündeln.
- Ich kann auch alle fünf Stimmen auf verschiedene Parteien und Personen verteilen – das nennt man dann panaschieren.
- Alle Kombinationen sind möglich, Hauptsache, ich habe am Ende nicht mehr als fünf Stimmen abgegeben!

Das könnte dann z. B. so...



... oder so ausschauen:





## Sitzverteilung in der Bürgerschaft

- Ein Beispiel: Nach der Wahl wird ausgezählt wie viele Personen- und Listenstimmen eine Partei erhielt und berechnet wie viele Mandate sie basierend auf den Gesamtstimmen (= Personenstimmen + Listenstimmen) bekommt.
- Unsere Beispiel-Partei hat insgesamt 10 Mandate erzielt, ihr werden also 10 Sitze in der Bürgerschaft zugeteilt.
- 60% ihrer Stimmen hat die Partei über Personenstimmen erreicht. Darum werden sechs Mandate an die Personen vergeben, die die meisten Stimmen erhalten haben.
- Die Partei hat die restlichen 40% ihrer Stimmen über Listenstimmen bekommen. Es werden also noch vier Mandate an Personen vergeben, die ebenfalls auf der Liste stehen, aber noch nicht über die Personenstimmen in die Bürgerschaft eingezogen sind.

# Musterstimmzettel

## ► Liste 1 Muster Partei Bremen

## MUSTER

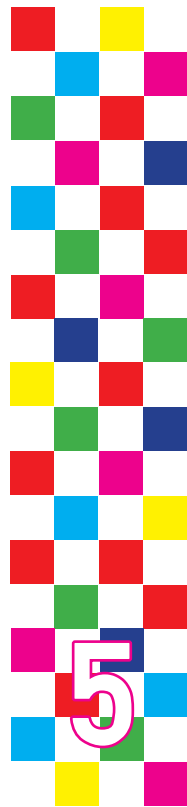


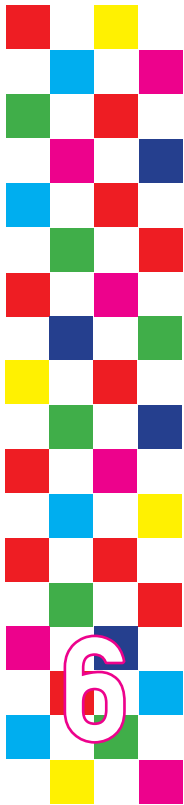
Seite 4

0100	<b>Gesamtliste</b> Muster Partei Bremen	MUSTER	○ ○ ○ ○ ○
0101	<b>Mustermann, Erika</b> Beruf oder Stand, Geburtsjahr, Stadtteil		○ ○ ○ ○ ○
0102	<b>Mustermann, Max</b> Beruf oder Stand, Geburtsjahr, Stadtteil		○ ○ ○ ○ ○
0103	<b>Mustermann, Erika</b> Beruf oder Stand, Geburtsjahr, Stadtteil		○ ○ ○ ○ ○
0104	<b>Mustermann, Max</b> Beruf oder Stand, Geburtsjahr, Stadtteil		○ ○ ○ ○ ○
0105	<b>Mustermann, Erika</b> Beruf oder Stand, Geburtsjahr, Stadtteil		○ ○ ○ ○ ○
0106	<b>Mustermann, Max</b> Beruf oder Stand, Geburtsjahr, Stadtteil		○ ○ ○ ○ ○
0107	<b>Mustermann, Erika</b> Beruf oder Stand, Geburtsjahr, Stadtteil		○ ○ ○ ○ ○
0108	<b>Mustermann, Max</b> Beruf oder Stand, Geburtsjahr, Stadtteil		○ ○ ○ ○ ○
0109	<b>Mustermann, Erika</b> Beruf oder Stand, Geburtsjahr, Stadtteil		○ ○ ○ ○ ○
0110	<b>Mustermann, Max</b> Beruf oder Stand, Geburtsjahr, Stadtteil		○ ○ ○ ○ ○
0111	<b>Mustermann, Erika</b> Beruf oder Stand, Geburtsjahr, Stadtteil		○ ○ ○ ○ ○
0112	<b>Mustermann, Max</b> Beruf oder Stand, Geburtsjahr, Stadtteil		○ ○ ○ ○ ○
0113	<b>Mustermann, Erika</b> Beruf oder Stand, Geburtsjahr, Stadtteil		○ ○ ○ ○ ○
0114	<b>Mustermann, Max</b> Beruf oder Stand, Geburtsjahr, Stadtteil		○ ○ ○ ○ ○
0115	<b>Mustermann, Erika</b> Beruf oder Stand, Geburtsjahr, Stadtteil		○ ○ ○ ○ ○
0116	<b>Mustermann, Max</b> Beruf oder Stand, Geburtsjahr, Stadtteil		○ ○ ○ ○ ○

0117	<b>Mustermann, Erika</b> Beruf oder Stand, Geburtsjahr, Stadtteil	○ ○ ○ ○ ○
0118	<b>Mustermann, Max</b> Beruf oder Stand, Geburtsjahr, Stadtteil	○ ○ ○ ○ ○
0119	<b>Mustermann, Erika</b> Beruf oder Stand, Geburtsjahr, Stadtteil	○ ○ ○ ○ ○
0120	<b>Mustermann, Max</b> Beruf oder Stand, Geburtsjahr, Stadtteil	○ ○ ○ ○ ○
0121	<b>Mustermann, Erika</b> Beruf oder Stand, Geburtsjahr, Stadtteil	○ ○ ○ ○ ○
0122	<b>Mustermann, Max</b> Beruf oder Stand, Geburtsjahr, Stadtteil	○ ○ ○ ○ ○
0123	<b>Mustermann, Erika</b> Beruf oder Stand, Geburtsjahr, Stadtteil	○ ○ ○ ○ ○
0124	<b>Mustermann, Max</b> Beruf oder Stand, Geburtsjahr, Stadtteil	○ ○ ○ ○ ○
0125	<b>Mustermann, Erika</b> Beruf oder Stand, Geburtsjahr, Stadtteil	○ ○ ○ ○ ○
0126	<b>Mustermann, Max</b> Beruf oder Stand, Geburtsjahr, Stadtteil	○ ○ ○ ○ ○
0127	<b>Mustermann, Erika</b> Beruf oder Stand, Geburtsjahr, Stadtteil	○ ○ ○ ○ ○
0128	<b>Mustermann, Max</b> Beruf oder Stand, Geburtsjahr, Stadtteil	○ ○ ○ ○ ○
0129	<b>Mustermann, Erika</b> Beruf oder Stand, Geburtsjahr, Stadtteil	○ ○ ○ ○ ○
0130	<b>Mustermann, Max</b> Beruf oder Stand, Geburtsjahr, Stadtteil	○ ○ ○ ○ ○
0131	<b>Mustermann, Erika</b> Beruf oder Stand, Geburtsjahr, Stadtteil	○ ○ ○ ○ ○
0132	<b>Mustermann, Max</b> Beruf oder Stand, Geburtsjahr, Stadtteil	○ ○ ○ ○ ○

Quelle: Statistisches Wahlamt für das Land Bremen





## Tipps und Tricks

- Youtube-Kanal von poliWHAT?! mit Erklärvideos zu Wahlen, Parteien, Medien und vielen weiteren, spannenden Themen ([www.youtube.com/channel/UCeJ-3kfux-gByqAf9BfQw-jw](http://www.youtube.com/channel/UCeJ-3kfux-gByqAf9BfQw-jw))
- Anregungen für politische Mitmachmöglichkeiten aus der Macht.Machen-Broschüre des Bremer Jugendrings ([www.bremerjugendring.de/broschuere-macht-machen/](http://www.bremerjugendring.de/broschuere-macht-machen/))
- Parteiprogramm zur U18-Wahl ([www.u18.org](http://www.u18.org))

## Der Bremer Jugendring

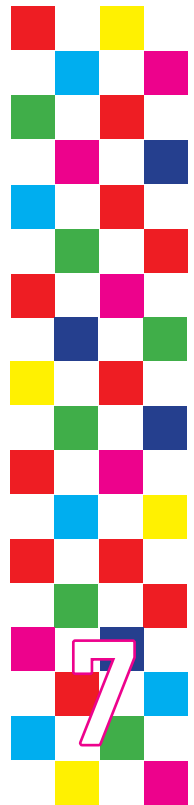
... vertritt die Interessen der ca. 75.000 Jugendlichen im Land Bremen.

... ist ein Zusammenschluss von 23 Jugendverbänden, in denen junge Menschen sich ehrenamtlich für die Zukunft einer sozialen und demokratischen Gesellschaft einsetzen.

... nimmt Einfluss auf die Entwicklung der Jugendpolitik und Jugendarbeit.

... bietet ein spannendes Programm von Veranstaltungen, bei dem junge Menschen zusammenkommen und politisch aktiv werden.

  
www. BREMER JUGENDRING .de



M A K E

Europawahlen

G R E A T  
A G A I N

LUST

AUF

NOCH

MEHR

WAHLEN?

## IMPRESSUM

Bremer Jugendring e.V.  
Auf der Muggenburg 30  
28217 Bremen

BREMER JUGENDRING

8

D A S  
B I L D U N G S M O D U L  
Z U D E N  
W A H L E N 2 0 1 9